

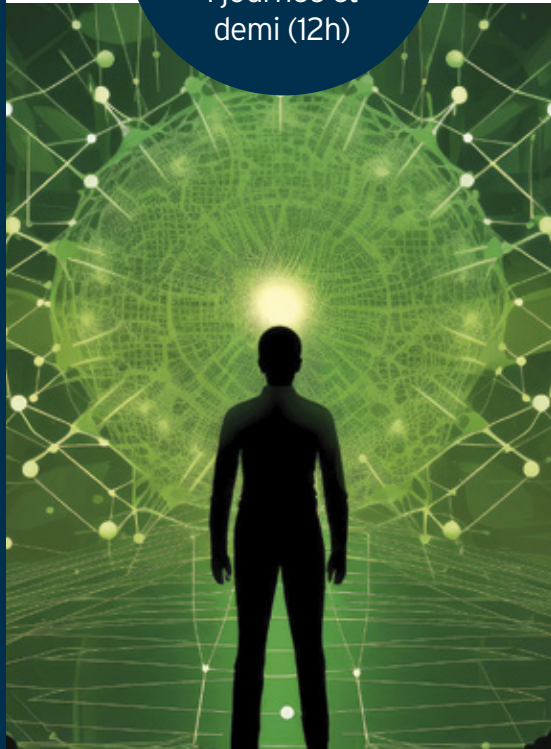


PUBLIC VISÉ

Entraîneurs

DURÉE

1 journée et
demi (12h)



MASTER CLASS

L'intuition au service de la performance

Une alternative pour mieux décider dans un monde hyper connecté ? L'entraîneur évolue dans un environnement où la quantité de données à disposition peut impacter significativement ses prises de décision voire son libre arbitre et par ricochet son bien-être. L'intelligence artificielle notamment, peut influencer (aujourd'hui et encore plus demain) les contours de son rôle en matière de pouvoir décisionnel. Dans ce contexte, l'intuition est une compétence ressource qui peut être développée et utilisée de manière pertinente et complémentaire à l'ensemble des outils faisant aujourd'hui le quotidien de l'entraîneur. **Cette master class permettra à l'entraîneur de :**

- Mieux comprendre les mécanismes, les enjeux et les limites de l'IA ;
- Renforcer sa capacité à appréhender les mécanismes décisionnels, émotionnels et relationnels (métacognition) ;
- Optimiser l'accès et l'utilisation de ses capacités intuitives afin de favoriser sa créativité et son adaptabilité.

ORGANISATION

Responsables Pédagogiques

C. Leprince et M. Maurin

Intervenant expert

Alexis Champion (Docteur en IA, fondateur de IRIS Intuition)

Sessions

25 et 26 juin 2026

Effectif

10 à 15 stagiaires maximum

Lieu

Centre National du Football (78)

Coût (frais pédagogiques)

600 € net de taxes / stagiaire

Hébergement / Restauration

Au CNF (non obligatoire).
2 déjeuners, 1 dîner, 1 petit déjeuner et 1 nuit d'hébergement

OBJECTIFS

- Comprendre le fonctionnement de l'IA et identifier son rôle dans le football d'aujourd'hui et de demain
- Comprendre les liens entre intuition, IA et prise de décision
- Identifier les compétences à renforcer chez l'entraîneur pour optimiser sa prise de décision dans ce contexte, en lien avec ses mécanismes intuitifs (notamment dans des situations à risque, à enjeux et/ou sous forte pression)
- Expérimenter des outils pratiques pour renforcer son intuition

OUTILS

- Illustration par des travaux scientifiques et autres protocoles en cours en lien avec le Centre de Recherche
- Exercices, témoignages, illustrations pratiques et scientifiques pour favoriser la prise de conscience de ses capacités intuitives et mieux les utiliser



EMPLOI DU TEMPS

Du 25 au 26 Juin 2026

Intervenant expert : Alexis Champion (Docteur en IA, fondateur de IRIS Intuition)*

Horaires	JEUDI 25 JUIN	VENDREDI 26 JUIN
9h-10h	Arrivées	Accueil et expériences intuitives
10h 12h30	<p>Intuition et football : Qu'en disent les entraîneurs ?</p> <hr/> <p>Intuition et IA : Qu'en dit l'intelligence artificielle elle-même ?</p>	<p>Renforcer son intuition : Travailler ses perceptions sensorielles et sa métacognition</p>
12h30-14h	Déjeuner	Déjeuner
14h 15h	<p>Témoignage inspirant : Intuition dans un autre contexte (judiciaire, armée ou renseignement)</p>	Intuition et qualité relationnelle de l'entraîneur
15h 18h	<p>Exercice pratique : Quand utiliser l'IA ? Quand utiliser l'Intuition ?</p>	<p>Clôture - Fin à 16h</p> <p>Départs</p>

** Docteur en intelligence artificielle, Alexis Champion est par ailleurs depuis une vingtaine d'années impliqué dans le domaine de l'intuition. Fondateur de l'entreprise iRIS Intuition, il a géré près de 150 projets de conseil pour des entreprises et des services publics, aussi bien dans des contextes d'innovation, d'industrie, bancaire ou d'archéologie. Avec ses équipes, il intervient également auprès d'artistes, dans le domaine du sport de haut niveau et auprès de personnels militaires. Formateur, il exerce aussi son expertise dans la recherche scientifique au côté de partenaires institutionnels et universitaires. Il co-encadre actuellement deux doctorats dans les domaines conjugués de l'intuition et de l'IA, dans les contextes du judiciaire et du renseignement.*

**Les inscriptions se font via l'Institut Emploi
Formation du Football auprès de Sandra Prado**
sprado@fff.fr